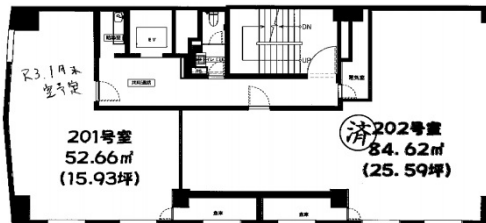


sbtびる 2階15.93坪

東京都中央区日本橋浜町2-9-1



物件MAP



賃貸条件	
坪数	15.93坪
階数	2階 (201)
入居可能日	
ビル情報	
所在地	東京都中央区日本橋浜町2-9-1
最寄り駅	都営新宿線 浜町駅 徒歩5分 東京メトロ日比谷線 人形町駅 徒歩6分 東京メトロ半蔵門線 水天宮前駅 徒歩9分
エリア	人形町・小伝馬町・馬喰町エリア
竣工	1979年6月
耐震	耐震補強済
階数	地上6階
用途	事務所
構造	RC造
設備情報	
エレベーター	1基
空調	個別空調
OAフロア	タイルカーペット
基準階天井高	
光ファイバー	調査中
トイレ	男女共用・室外
セキュリティ	有り
駐車場	無し



事務所移転の簡単検索サイト

Quick Service

クイックサービス

sbtびる 2階15.93坪 東京都中央区日本橋浜町2-9-1

人形町・小伝馬町・馬喰町エリア (ビルID: 0054327) の賃貸オフィス

貸事務所・レンタルオフィス・オフィス移転ならQuickService

物件詳細はこちらから



0120-55-2620

【受付時間】平日9:30~18:30

