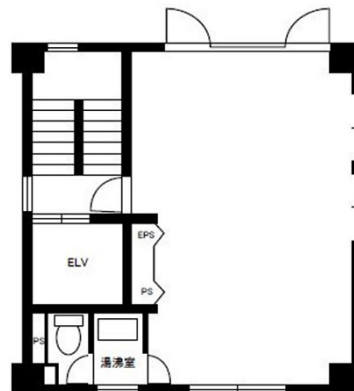


# 神保町サンエスビル 5階12.53坪

東京都千代田区神田神保町2-2-12



## 物件MAP



賃貸条件	
月額賃料	125,300円 (税別)
坪数	12.53坪
坪単価	10,000円 (税別)
共益費	37,590円
礼金	無し
敷金 (保証金)	8ヶ月
階数	5階
入居可能日	即日

ビル情報	
所在地	東京都千代田区神田神保町2-2-12
最寄り駅	都営新宿線 神保町駅 徒歩1分 JR中央・総武線 水道橋駅 徒歩8分 JR中央・総武線 御茶ノ水駅 徒歩12分
エリア	飯田橋・水道橋・神保町エリア
竣工	1985年5月
耐震	新耐震基準
階数	地上6階 地下1階
用途	事務所
構造	SRC造

設備情報	
エレベーター	1基
空調	
OAフロア	
基準階天井高	
光ファイバー	
トイレ	男女共用・室内
セキュリティ	有り
駐車場	