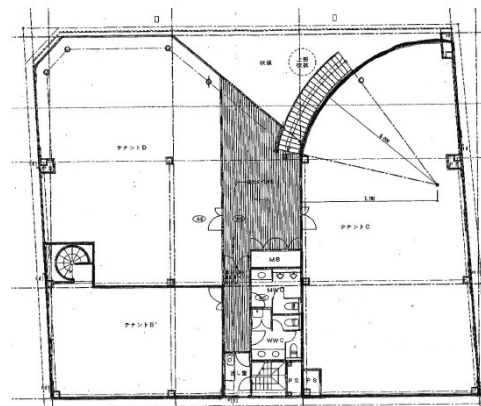


岸和田市宮本町 2階52.58坪

大阪府岸和田市宮本町12-25



物件MAP



賃貸条件	
月額賃料	相談
坪数	52.58坪
坪単価	相談
共益費	相談
礼金	相談
敷金（保証金）	相談
階数	2階（C区画）
入居可能日	即日

ビル情報	
所在地	大阪府岸和田市宮本町12-25
最寄り駅	南海本線 岸和田駅 徒歩2分
エリア	その他大阪
竣工	2002年3月
耐震	新耐震基準
階数	地上2階
用途	事務所/店舗
構造	S造

設備情報	
エレベーター	
空調	無し
OAフロア	スケルトン
基準階天井高	
光ファイバー	無し
トイレ	男女共用・室外
セキュリティ	無し
駐車場	