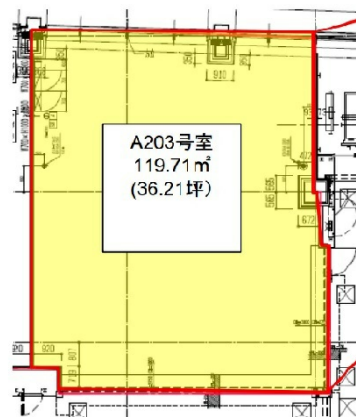


大崎ブライトタワー 1階37.22坪

東京都品川区北品川5-6-1



物件MAP



| 賃貸条件 | |
|---------|----------|
| 月額賃料 | 相談 |
| 坪数 | 37.22坪 |
| 坪単価 | 相談 |
| 共益費 | 賃料に含む |
| 礼金 | 無し |
| 敷金（保証金） | 相談 |
| 階数 | 1階（A104） |
| 入居可能日 | 即日 |

| ビル情報 | |
|------|------------------------------------|
| 所在地 | 東京都品川区北品川5-6-1 |
| 最寄り駅 | JR山手線 大崎駅 徒歩5分 都営浅草線 五反田駅 徒歩12分 |
| エリア | 大崎・天王洲エリア |
| 竣工 | 2015年4月 |
| 耐震 | 新耐震基準 |
| 階数 | 地上31階 地下2階 |
| 用途 | 店舗 |
| 構造 | SRC造、一部S造 |

| 設備情報 | |
|--------|--|
| エレベーター | |
| 空調 | |
| OAフロア | |
| 基準階天井高 | |
| 光ファイバー | |
| トイレ | |
| セキュリティ | |
| 駐車場 | |