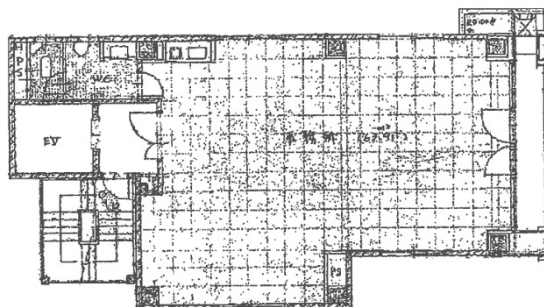


セントラルラフォーレ 4階18.79坪

愛知県名古屋市中区大須3-40-28



物件MAP



賃貸条件	
坪数	18.79坪
階数	4階
入居可能日	
ビル情報	
所在地	愛知県名古屋市中区大須3-40-28
最寄り駅	名古屋市営地下鉄名城線 上前津駅 徒歩2分 名古屋市営地下鉄鶴舞線 上前津駅 徒歩2分 名古屋市営地下鉄鶴舞線 大須観音駅 徒歩8分
エリア	金山・大須・上前津エリア
竣工	1992年5月
耐震	新耐震基準
階数	地上9階
用途	事務所
構造	S造
設備情報	
エレベーター	1基
空調	個別空調
OAフロア	タイルカーペット
基準階天井高	
光ファイバー	有り
トイレ	男女共用・室内
セキュリティ	有り
駐車場	無し