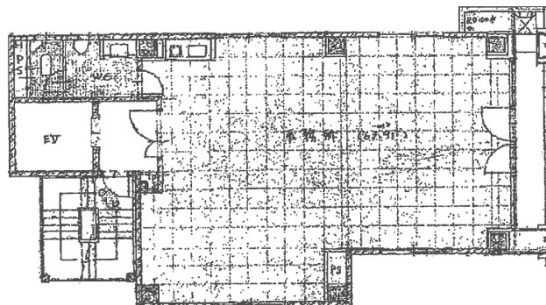


セントラルラフォーレ 4階18.79坪

愛知県名古屋市中区大須3-40-28



物件MAP



| 賃貸条件 | |
|--------|--|
| 坪数 | 18.79坪 |
| 階数 | 4階 |
| 入居可能日 | |
| ビル情報 | |
| 所在地 | 愛知県名古屋市中区大須3-40-28 |
| 最寄り駅 | 名古屋市営地下鉄名城線 上前津駅 徒歩2分 名古屋市営地下鉄鶴舞線 上前津駅 徒歩2分 名古屋市営地下鉄鶴舞線 大須観音駅 徒歩8分 |
| エリア | 金山・大須・上前津エリア |
| 竣工 | 1992年5月 |
| 耐震 | 新耐震基準 |
| 階数 | 地上9階 |
| 用途 | 事務所 |
| 構造 | S造 |
| 設備情報 | |
| エレベーター | 1基 |
| 空調 | 個別空調 |
| OAフロア | タイルカーペット |
| 基準階天井高 | |
| 光ファイバー | 有り |
| トイレ | 男女共用・室内 |
| セキュリティ | 有り |
| 駐車場 | 無し |



セントラルラフォーレ 4階18.79坪 愛知県名古屋市中区大須3-40-28

金山・大須・上前津エリア (ビルID: 0054254) の賃貸オフィス

貸事務所・レンタルオフィス・オフィス移転ならQuickService

物件詳細はこちらから

 0120-55-2620

【受付時間】平日9:30~18:30

