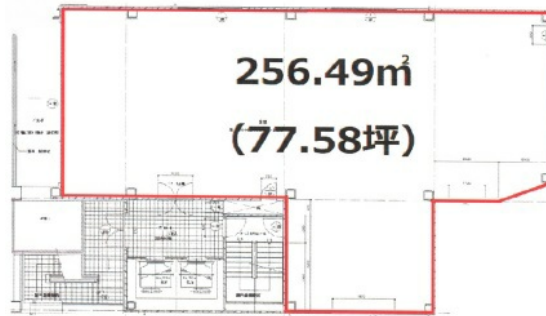


# ラ・ピエール富士見 5階77.58坪

千葉県千葉市中央区富士見2-5-3



## 物件MAP



賃貸条件	
坪数	77.58坪
階数	5階
入居可能日	
ビル情報	
所在地	千葉県千葉市中央区富士見2-5-3
最寄り駅	JR総武本線 千葉駅 徒歩4分 JR中央・総武線 千葉駅 徒歩4分 JR外房線 千葉駅 徒歩4分 京成千葉線 京成千葉駅 徒歩4分 千葉都市モノレール1号線 千葉駅 徒歩4分
エリア	千葉駅エリア
竣工	2005年11月
耐震	新耐震基準
階数	地上5階
用途	店舗
構造	S造
設備情報	
エレベーター	2基
空調	
OAフロア	
基準階天井高	
光ファイバー	調査中
トイレ	調査中
セキュリティ	有り
駐車場	