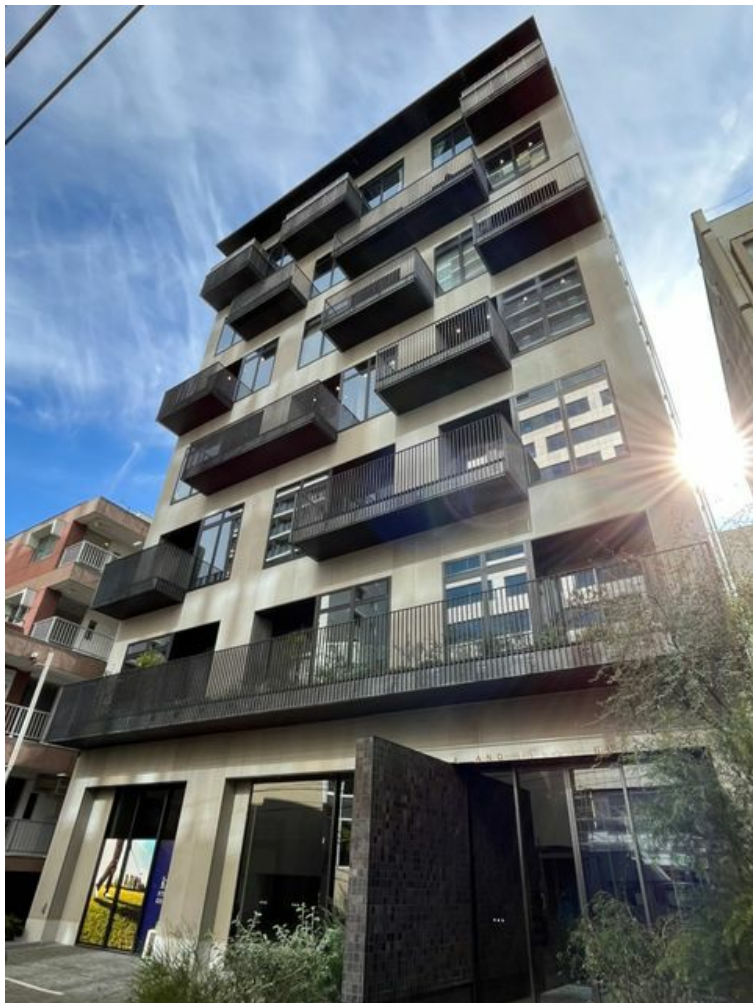


AND FIRST BUILD 2階74.14坪

東京都渋谷区桜丘町9-17



物件MAP



賃貸条件	
坪数	74.14坪
階数	2階
入居可能日	

ビル情報	
所在地	東京都渋谷区桜丘町9-17
最寄り駅	JR山手線 渋谷駅 徒歩7分 東京メトロ銀座線 渋谷駅 徒歩7分
エリア	渋谷エリア
竣工	2021年8月
耐震	新耐震基準
階数	地上8階
用途	事務所/店舗
構造	S造

設備情報	
エレベーター	2基
空調	個別空調
OAフロア	
基準階天井高	3,750mm
光ファイバー	
トイレ	男女別・室外
セキュリティ	有り
駐車場	有り



事務所移転の簡単検索サイト

Quick Service

クイックサービス

AND FIRST BUILD 2階74.14坪 東京都渋谷区桜丘町9-17

渋谷エリア (ビルID: 0054203) の賃貸オフィス

貸事務所・レンタルオフィス・オフィス移転ならQuickService

物件詳細はこちらから



0120-55-2620

【受付時間】平日9:30~18:30

