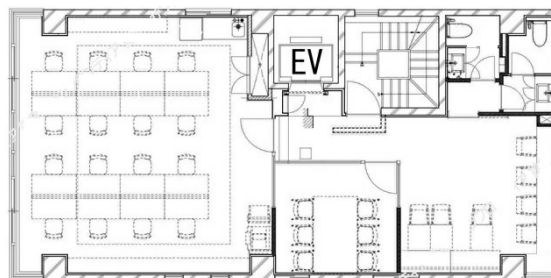


BizSQUARE 神田 2階28.83坪

東京都千代田区岩本町1-9-2



物件MAP



賃貸条件	
月額賃料	634,260円 (税別)
坪数	28.83坪
坪単価	22,000円 (税別)
共益費	賃料に含む
礼金	無し
敷金 (保証金)	4ヶ月
階数	2階 ((セトアツ))
入居可能日	即日
ビル情報	
所在地	東京都千代田区岩本町1-9-2
最寄り駅	東京メトロ日比谷線 小伝馬町駅 徒歩3分 都営新宿線 岩本町駅 徒歩5分 JR山手線 神田駅 徒歩9分
エリア	岩本町・秋葉原エリア
竣工	1985年10月
耐震	新耐震基準
階数	地上6階 地下1階
用途	事務所
構造	RC造
設備情報	
エレベーター	1基
空調	個別空調
OAフロア	OAフロア
基準階天井高	
光ファイバー	有り
トイレ	男女別・室内
セキュリティ	有り
駐車場	無し



事務所移転の簡単検索サイト

Quick Service

クイックサービス

BizSQUARE 神田 2階28.83坪 東京都千代田区岩本町1-9-2

岩本町・秋葉原エリア (ビルID: 0054202) の賃貸オフィス

貸事務所・レンタルオフィス・オフィス移転なら**QuickService**

物件詳細はこちらから

 **0120-55-2620**

【受付時間】平日9:30~18:30

