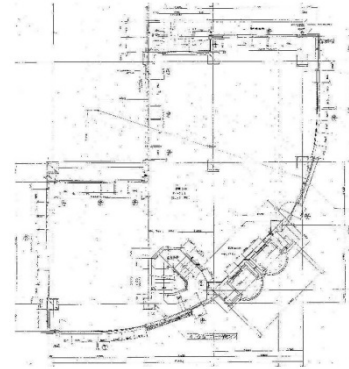


サンルイビル 5階82.33坪

東京都渋谷区宇田川町26-3



物件MAP



賃貸条件	
月額賃料	2,024,540円 (税別)
坪数	82.33坪
坪単価	24,591円 (税別)
共益費	賃料に含む
礼金	無し
敷金 (保証金)	10ヶ月
階数	5階
入居可能日	相談

ビル情報	
所在地	東京都渋谷区宇田川町26-3
最寄り駅	JR山手線 渋谷駅 徒歩2分
エリア	渋谷エリア
竣工	1984年9月
耐震	新耐震基準
階数	地上9階 地下1階
用途	店舗
構造	SRC造

設備情報	
エレベーター	1基
空調	
OAフロア	スケルトン
基準階天井高	
光ファイバー	
トイレ	
セキュリティ	
駐車場	