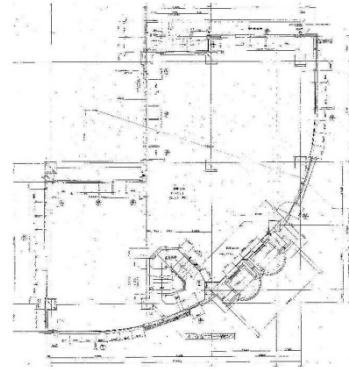


# サンルイビル 5階82.33坪

東京都渋谷区宇田川町26-3



## 物件MAP



賃貸条件	
月額賃料	2,024,540円（税別）
坪数	82.33坪
坪単価	24,591円（税別）
共益費	賃料に含む
礼金	無し
敷金（保証金）	10ヶ月
階数	5階
入居可能日	相談

ビル情報	
所在地	東京都渋谷区宇田川町26-3
最寄り駅	JR山手線 渋谷駅 徒歩2分
エリア	渋谷エリア
竣工	1984年9月
耐震	新耐震基準
階数	地上9階 地下1階
用途	店舗
構造	SRC造

設備情報	
エレベーター	1基
空調	
OAフロア	スケルトン
基準階天井高	
光ファイバー	
トイレ	
セキュリティ	
駐車場	



事務所移転の簡単検索サイト

**Quick Service**


クイックサービス

サンルイビル 5階82.33坪 東京都渋谷区宇田川町26-3

渋谷エリア（ビルID：0054156）の賃貸オフィス

貸事務所・レンタルオフィス・オフィス移転なら**QuickService**

物件詳細はこちらから

 **0120-55-2620**

【受付時間】平日9:30~18:30

