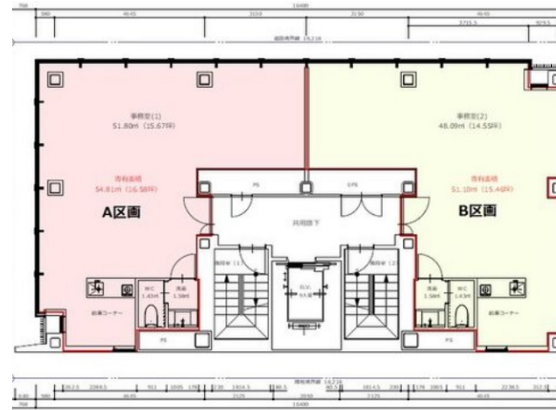


RM Bld. 6階32.02坪

北海道札幌市中央区南2条西5-31-1



物件MAP



| 賃貸条件 | |
|--------|--|
| 坪数 | 32.02坪 |
| 階数 | 6階 (AB) |
| 入居可能日 | |
| ビル情報 | |
| 所在地 | 北海道札幌市中央区南2条西5-31-1 |
| 最寄り駅 | 札幌市営地下鉄南北線 大通駅 徒歩5分 札幌市営地下鉄南北線 すすきの駅 徒歩7分 |
| エリア | 大通駅・バスセンター・西11丁目駅エリア |
| 竣工 | 2020年11月 |
| 耐震 | 新耐震基準 |
| 階数 | 地上10階 地下1階 |
| 用途 | 事務所/店舗 |
| 構造 | S造 |
| 設備情報 | |
| エレベーター | 1基 |
| 空調 | 個別空調 |
| OAフロア | タイルカーペット |
| 基準階天井高 | |
| 光ファイバー | 有り |
| トイレ | 男女別・室内 |
| セキュリティ | |
| 駐車場 | 無し |