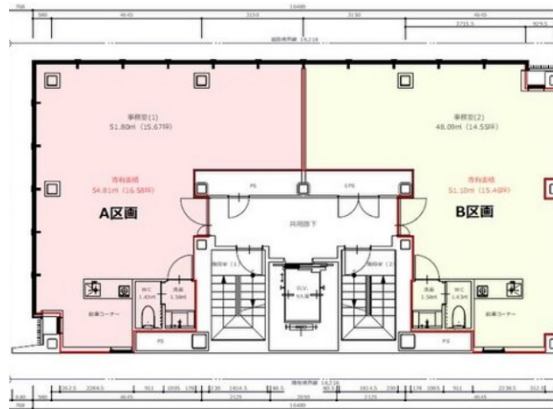


RM Bld. 6階32.02坪

北海道札幌市中央区南2条西5-31-1



物件MAP



賃貸条件	
坪数	32.02坪
階数	6階 (AB)
入居可能日	
ビル情報	
所在地	北海道札幌市中央区南2条西5-31-1
最寄り駅	札幌市営地下鉄南北線 大通駅 徒歩5分 札幌市営地下鉄南北線 すずきの駅 徒歩7分
エリア	大通駅・バスセンター・西11丁目駅エリア
竣工	2020年11月
耐震	新耐震基準
階数	地上10階 地下1階
用途	事務所/店舗
構造	S造
設備情報	
エレベーター	1基
空調	個別空調
OAフロア	タイルカーペット
基準階天井高	
光ファイバー	有り
トイレ	男女別・室内
セキュリティ	
駐車場	無し




RM Bld. 6階32.02坪 北海道札幌市中央区南2条西5-31-1

大通駅・バスセンター・西11丁目駅エリア (ビルID: 0054125) の賃貸オフィス

貸事務所・レンタルオフィス・オフィス移転ならQuickService

物件詳細はこちらから

 0120-55-2620

【受付時間】平日9:30~18:30

