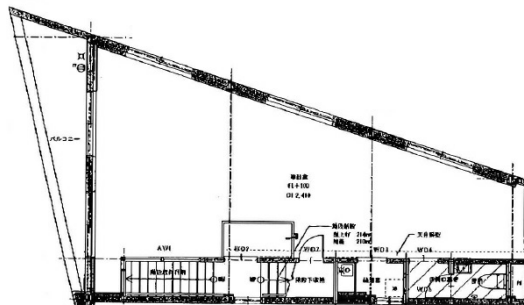


# (仮称) 鳴尾駅前ビル 2階15.23坪

兵庫県西宮市鳴尾町3-2-5



物件MAP



賃貸条件	
月額賃料	162,000円 (税別)
坪数	15.23坪
坪単価	10,637円 (税別)
共益費	賃料に含む
礼金	324000円
敷金 (保証金)	172800円
階数	2階
入居可能日	相談

ビル情報	
所在地	兵庫県西宮市鳴尾町3-2-5
最寄り駅	阪神本線 鳴尾駅 徒歩1分
エリア	その他兵庫
竣工	1969年11月
耐震	
階数	地上3階
用途	事務所/店舗
構造	S造

設備情報	
エレベーター	
空調	
OAフロア	
基準階天井高	
光ファイバー	
トイレ	
セキュリティ	
駐車場	



事務所移転の簡単検索サイト

**Quick Service**

クイックサービス

(仮称) 鳴尾駅前ビル 2階15.23坪 兵庫県西宮市鳴尾町3-2-5

その他兵庫 (ビルID: 0054110) の賃貸オフィス

貸事務所・レンタルオフィス・オフィス移転なら**QuickService**

物件詳細はこちらから



**0120-55-2620**

【受付時間】平日9:30~18:30

