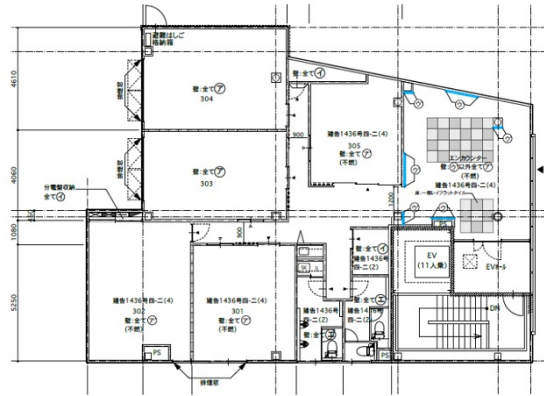


NARITA BLDG. 3階68.37坪

愛知県名古屋市南区菊住1-4-10



物件MAP



賃貸条件	
月額賃料	相談
坪数	68.37坪
坪単価	相談
共益費	賃料に含む
礼金	無し
敷金 (保証金)	相談
階数	3階
入居可能日	相談

ビル情報	
所在地	愛知県名古屋市南区菊住1-4-10
最寄り駅	名古屋市営地下鉄名城線 新瑞橋駅 徒歩4分 名古屋市営地下鉄桜通線 新瑞橋駅 徒歩4分
エリア	その他愛知
竣工	2017年12月
耐震	新耐震基準
階数	地上3階
用途	事務所/店舗
構造	S造

設備情報	
エレベーター	1基
空調	個別空調
OAフロア	
基準階天井高	2,930mm
光ファイバー	
トイレ	男女別・室内
セキュリティ	無し
駐車場	有り