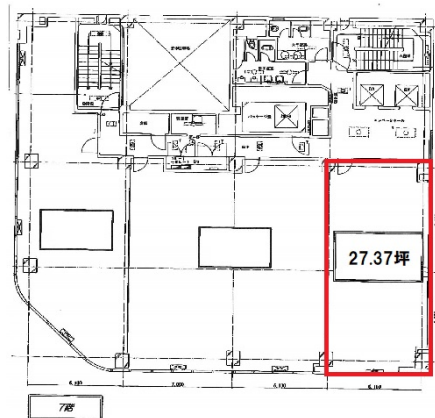


MMS札幌駅前ビル 7階27.37坪

北海道札幌市中央区北4条西4-1-16



物件MAP



賃貸条件	
月額賃料	342,125円 (税別)
坪数	27.37坪
坪単価	12,500円 (税別)
共益費	95,795円
礼金	無し
敷金 (保証金)	12ヶ月
階数	7階 (A)
入居可能日	即日

ビル情報	
所在地	北海道札幌市中央区北4条西4-1-16
最寄り駅	札幌市営地下鉄南北線 さっぽろ駅 徒歩1分
エリア	札幌駅エリア
竣工	1984年11月
耐震	新耐震基準
階数	地上8階 地下2階
用途	事務所
構造	SRC造

設備情報	
エレベーター	2基
空調	セントラル空調
OAフロア	OAフロア
基準階天井高	2,480mm
光ファイバー	有り
トイレ	男女別・室外
セキュリティ	有り
駐車場	有り



事務所移転の簡単検索サイト

Quick Service

クイックサービス

MMS札幌駅前ビル 7階27.37坪 北海道札幌市中央区北4条西4-1-16

札幌駅エリア (ビルID: 0054069) の賃貸オフィス

貸事務所・レンタルオフィス・オフィス移転ならQuickService

物件詳細はこちらから

0120-55-2620

【受付時間】平日9:30~18:30

