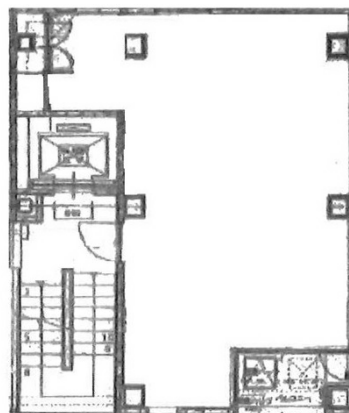


新橋W.Bビル 7階14.66坪

東京都港区新橋2-15-8



物件MAP



賃貸条件	
月額賃料	510,000円 (税別)
坪数	14.66坪
坪単価	34,789円 (税別)
共益費	66,000円
礼金	2ヶ月
敷金 (保証金)	10ヶ月
階数	7階
入居可能日	即日

ビル情報	
所在地	東京都港区新橋2-15-8
最寄り駅	JR山手線 新橋駅 徒歩2分
エリア	新橋・虎ノ門・浜松町エリア
竣工	1998年2月
耐震	新耐震基準
階数	地上階
用途	店舗
構造	S造

設備情報	
エレベーター	
空調	
OAフロア	
基準階天井高	
光ファイバー	
トイレ	男女共用・室内
セキュリティ	
駐車場	