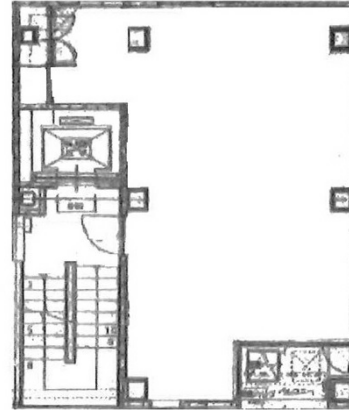


# 新橋W.Bビル 7階14.66坪

東京都港区新橋2-15-8



## 物件MAP



賃貸条件	
月額賃料	510,000円 (税別)
坪数	14.66坪
坪単価	34,789円 (税別)
共益費	66,000円
礼金	2ヶ月
敷金 (保証金)	10ヶ月
階数	7階
入居可能日	即日

ビル情報	
所在地	東京都港区新橋2-15-8
最寄り駅	JR山手線 新橋駅 徒歩2分
エリア	新橋・虎ノ門・浜松町エリア
竣工	1998年2月
耐震	新耐震基準
階数	地上階
用途	店舗
構造	S造

設備情報	
エレベーター	
空調	
OAフロア	
基準階天井高	
光ファイバー	
トイレ	男女共用・室内
セキュリティ	
駐車場	



事務所移転の簡単検索サイト

Quick Service

クイックサービス

新橋W.Bビル 7階14.66坪 東京都港区新橋2-15-8

新橋・虎ノ門・浜松町エリア (ビルID: 0054051) の賃貸オフィス

貸事務所・レンタルオフィス・オフィス移転ならQuickService

物件詳細はこちらから

0120-55-2620

【受付時間】平日9:30~18:30

