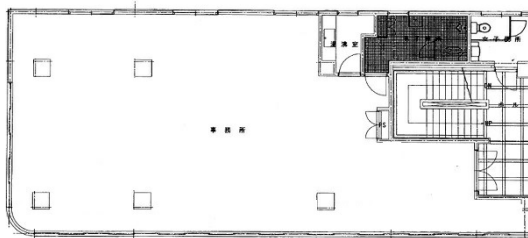


正興ビル 2階43.4坪

山口県山口市小郡黄金町10-3



物件MAP



賃貸条件	
坪数	43.4坪
階数	2階
入居可能日	
ビル情報	
所在地	山口県山口市小郡黄金町10-3
最寄り駅	JR山口線 新山口駅 徒歩5分
エリア	山口
竣工	1991年3月
耐震	新耐震基準
階数	地上3階
用途	事務所
構造	調査中
設備情報	
エレベーター	
空調	個別空調
OAフロア	OAフロア
基準階天井高	
光ファイバー	有り
トイレ	男女別・室外
セキュリティ	無し
駐車場	有り