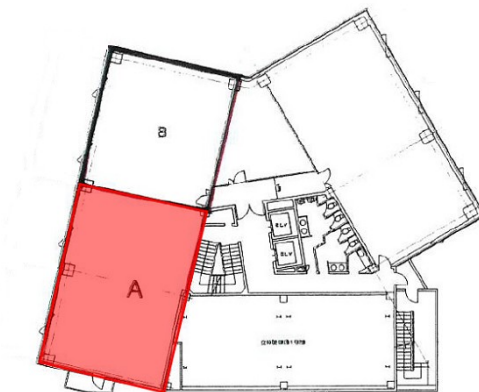


パークビル 3階31.52坪

熊本県熊本市中央区水前寺公園14-22



物件MAP



賃貸条件	
月額賃料	252,160円（税別）
坪数	31.52坪
坪単価	8,000円（税別）
共益費	85,104円
礼金	無し
敷金（保証金）	12ヶ月
階数	3階（A）
入居可能日	2024年5月

ビル情報	
所在地	熊本県熊本市中央区水前寺公園14-22
最寄り駅	熊本市電2系統 市立体育館前駅 徒歩3分 熊本市電3系統 市立体育館前駅 徒歩3分 熊本市電2系統 商業高校前駅 徒歩4分 熊本市電3系統 商業高校前駅 徒歩4分 熊本市電2系統 水前寺公園駅 徒歩6分
エリア	熊本
竣工	1987年8月
耐震	新耐震基準
階数	地上8階
用途	事務所
構造	S造

設備情報	
エレベーター	2基
空調	個別空調
OAフロア	タイルカーペット
基準階天井高	2,550mm
光ファイバー	有り
トイレ	男女別・室外
セキュリティ	有り
駐車場	有り



事務所移転の簡単検索サイト

Quick Service

クイックサービス

パークビル 3階31.52坪 熊本県熊本市中央区水前寺公園14-22

熊本（ビルID：0054042）の賃貸オフィス

貸事務所・レンタルオフィス・オフィス移転ならQuickService

物件詳細はこちらから



0120-55-2620

【受付時間】平日9:30~18:30

