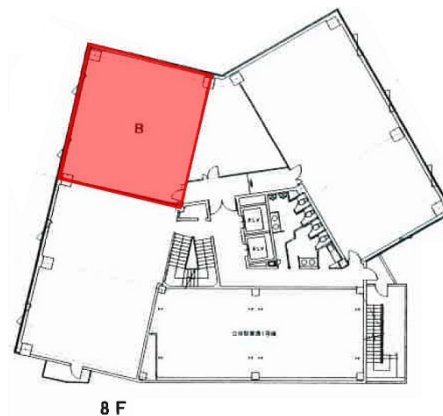


パークビル 8階24.65坪

熊本県熊本市中央区水前寺公園14-22



物件MAP



賃貸条件	
坪数	24.65坪
階数	8階 (B申込有)
入居可能日	
ビル情報	
所在地	熊本県熊本市中央区水前寺公園14-22
最寄り駅	熊本市電2系統 市立体育館前駅 徒歩3分 熊本市電3系統 市立体育館前駅 徒歩3分 熊本市電2系統 商業高校前駅 徒歩4分 熊本市電3系統 商業高校前駅 徒歩4分 熊本市電2系統 水前寺公園駅 徒歩6分
エリア	熊本
竣工	1987年8月
耐震	新耐震基準
階数	地上8階
用途	事務所
構造	S造
設備情報	
エレベーター	2基
空調	個別空調
OAフロア	タイルカーペット
基準階天井高	2,550mm
光ファイバー	有り
トイレ	男女別・室外
セキュリティ	有り
駐車場	有り