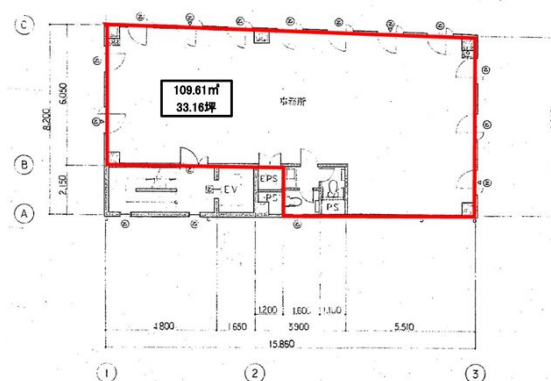


MKビル 2階33.16坪

東京都文京区本郷1-15-6



物件MAP



賃貸条件	
坪数	33.16坪
階数	2階
入居可能日	
ビル情報	
所在地	東京都文京区本郷1-15-6
最寄り駅	都営三田線 水道橋駅 徒歩3分 JR中央・総武線 水道橋駅 徒歩4分
エリア	本郷・湯島エリア
竣工	1994年2月
耐震	新耐震基準
階数	地上5階
用途	事務所
構造	RC造
設備情報	
エレベーター	1基
空調	個別空調
OAフロア	
基準階天井高	
光ファイバー	
トイレ	
セキュリティ	有り
駐車場	有り