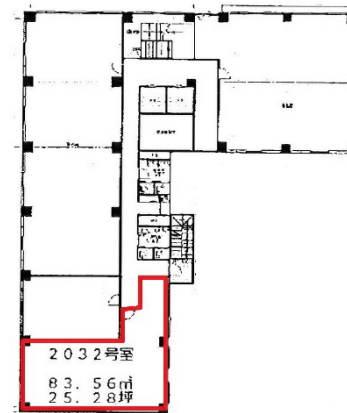


和歌山中央通りビル 2階25.28坪

和歌山県和歌山市板屋町22



物件MAP



賃貸条件	
月額賃料	99,000円（税別）
坪数	25.28坪
坪単価	3,916円（税別）
共益費	33,000円
礼金	2ヶ月
敷金（保証金）	5ヶ月
階数	2階（2032）
入居可能日	即日

ビル情報	
所在地	和歌山県和歌山市板屋町22
最寄り駅	南海本線 和歌山市駅 徒歩2分
エリア	和歌山
竣工	1979年5月
耐震	旧耐震基準
階数	地上7階
用途	事務所/店舗
構造	SRC造

設備情報	
エレベーター	2基
空調	
OAフロア	
基準階天井高	
光ファイバー	有り
トイレ	男女別・室外
セキュリティ	
駐車場	有り