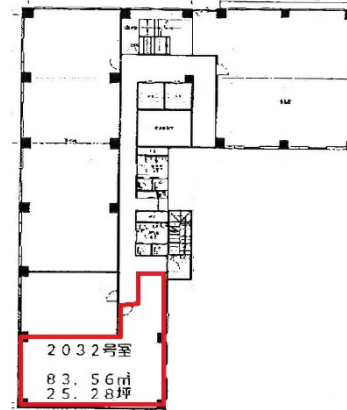


和歌山中央通りビル 2階25.28坪

和歌山県和歌山市板屋町22



物件MAP



| 賃貸条件 | |
|---------|-------------|
| 月額賃料 | 99,000円（税別） |
| 坪数 | 25.28坪 |
| 坪単価 | 3,916円（税別） |
| 共益費 | 33,000円 |
| 礼金 | 2ヶ月 |
| 敷金（保証金） | 5ヶ月 |
| 階数 | 2階（2032） |
| 入居可能日 | 即日 |

| ビル情報 | |
|------|-----------------|
| 所在地 | 和歌山県和歌山市板屋町22 |
| 最寄り駅 | 南海本線 和歌山市駅 徒歩2分 |
| エリア | 和歌山 |
| 竣工 | 1979年5月 |
| 耐震 | 旧耐震基準 |
| 階数 | 地上7階 |
| 用途 | 事務所/店舗 |
| 構造 | SRC造 |

| 設備情報 | |
|--------|--------|
| エレベーター | 2基 |
| 空調 | |
| OAフロア | |
| 基準階天井高 | |
| 光ファイバー | 有り |
| トイレ | 男女別・室外 |
| セキュリティ | |
| 駐車場 | 有り |



事務所移転の簡単検索サイト

Quick Service

クイックサービス

和歌山中央通りビル 2階25.28坪 和歌山県和歌山市板屋町22

和歌山（ビルID：0054017）の賃貸オフィス

貸事務所・レンタルオフィス・オフィス移転ならQuickService

物件詳細はこちらから

 0120-55-2620

【受付時間】平日9:30~18:30

