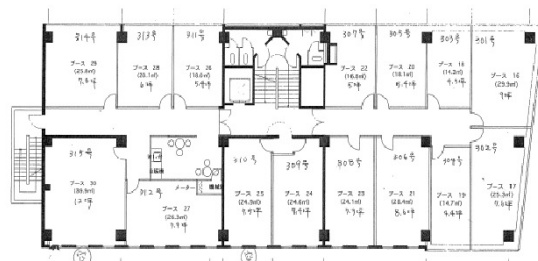


# パーク県信ビル 3階7.5坪

和歌山県和歌山市八番丁9



## 物件MAP



賃貸条件	
坪数	7.5坪
階数	3階 (310)
入居可能日	
ビル情報	
所在地	和歌山県和歌山市八番丁9
最寄り駅	南海本線 和歌山市駅 徒歩10分
エリア	和歌山
竣工	1964年10月
耐震	旧耐震基準
階数	地上階
用途	事務所
構造	SRC造
設備情報	
エレベーター	1基
空調	個別空調
OAフロア	
基準階天井高	
光ファイバー	有り
トイレ	調査中
セキュリティ	調査中
駐車場	