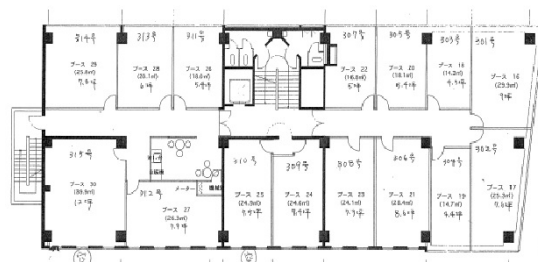


# パーク県信ビル 1階56.9坪

和歌山県和歌山市八番丁9



## 物件MAP



賃貸条件	
坪数	56.9坪
階数	1階
入居可能日	
ビル情報	
所在地	和歌山県和歌山市八番丁9
最寄り駅	南海本線 和歌山市駅 徒歩10分
エリア	和歌山
竣工	1964年10月
耐震	旧耐震基準
階数	地上階
用途	事務所/店舗
構造	SRC造
設備情報	
エレベーター	1基
空調	個別空調
OAフロア	
基準階天井高	
光ファイバー	有り
トイレ	調査中
セキュリティ	調査中
駐車場	