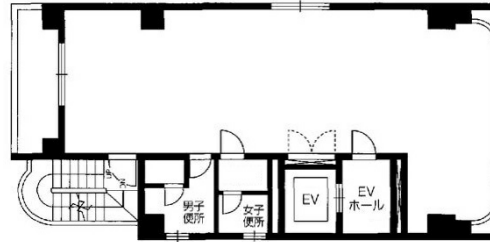


# PORT ONE SHIMBASHI 7階15.42坪

東京都港区新橋6-11-8



## 物件MAP



賃貸条件	
坪数	15.42坪
階数	7階 (セットアップ)
入居可能日	
ビル情報	
所在地	東京都港区新橋6-11-8
最寄り駅	都営三田線 御成門駅 徒歩4分 都営浅草線 大門駅 徒歩6分 JR山手線 新橋駅 徒歩8分
エリア	新橋・虎ノ門・浜松町エリア
竣工	1987年1月
耐震	新耐震基準
階数	地上7階
用途	事務所
構造	SRC造
設備情報	
エレベーター	1基
空調	個別空調
OAフロア	OAフロア
基準階天井高	
光ファイバー	有り
トイレ	男女別・室内
セキュリティ	有り
駐車場	無し



事務所移転の簡単検索サイト

**Quick Service**

クイックサービス

**PORT ONE SHIMBASHI 7階15.42坪** 東京都港区新橋6-11-8

新橋・虎ノ門・浜松町エリア (ビルID: 0053984) の賃貸オフィス

貸事務所・レンタルオフィス・オフィス移転なら**QuickService**

物件詳細はこちらから

 **0120-55-2620**

【受付時間】平日9:30~18:30

