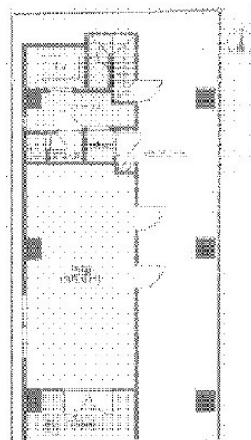


プラティーク東陽 1階10.7坪

東京都江東区東陽1-11-2



物件MAP



賃貸条件	
月額賃料	250,000円 (税別)
坪数	10.7坪
坪単価	23,364円 (税別)
共益費	20,000円
礼金	無し
敷金 (保証金)	3ヶ月
階数	1階
入居可能日	即日

ビル情報	
所在地	東京都江東区東陽1-11-2
最寄り駅	東京メトロ東西線 木場駅 徒歩4分 東京メトロ東西線 東陽町駅 徒歩8分
エリア	門前仲町・木場・東陽町エリア
竣工	2020年8月
耐震	新耐震基準
階数	地上7階
用途	事務所/店舗
構造	RC造

設備情報	
エレベーター	1基
空調	個別空調
OAフロア	スケルトン
基準階天井高	
光ファイバー	
トイレ	男女共用・室内
セキュリティ	
駐車場	



事務所移転の簡単検索サイト

Quick Service

クイックサービス

プラティーク東陽 1階10.7坪 東京都江東区東陽1-11-2

門前仲町・木場・東陽町エリア (ビルID: 0053916) の賃貸オフィス

貸事務所・レンタルオフィス・オフィス移転なら**QuickService**

物件詳細はこちらから



0120-55-2620

【受付時間】平日9:30~18:30

