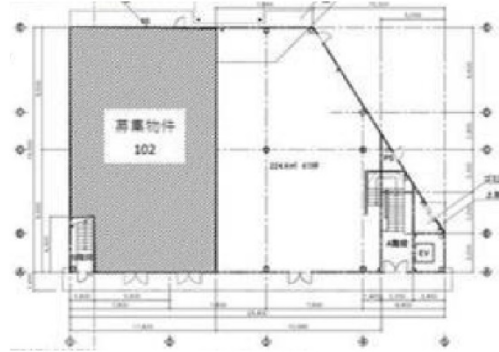


# 松井山手駅前ビル 1階63.1坪

京都府京田辺市山手中央1-2



## 物件MAP



賃貸条件	
月額賃料	700,000円 (税別)
坪数	63.1坪
坪単価	11,094円 (税別)
共益費	70,000円
礼金	無し
敷金 (保証金)	8ヶ月
階数	1階 (102)
入居可能日	即日

ビル情報	
所在地	京都府京田辺市山手中央1-2
最寄り駅	JR片町線(学研都市線) 松井山手駅 徒歩1分
エリア	京都その他・近郊エリア
竣工	2016年5月
耐震	新耐震基準
階数	地上3階
用途	事務所/店舗
構造	S造

設備情報	
エレベーター	1基
空調	無し
OAフロア	
基準階天井高	
光ファイバー	有り
トイレ	無し
セキュリティ	調査中
駐車場	有り



事務所移転の簡単検索サイト

**Quick Service**

クイックサービス

松井山手駅前ビル 1階63.1坪 京都府京田辺市山手中央1-2

京都その他・近郊エリア (ビルID: 0053914) の賃貸オフィス

貸事務所・レンタルオフィス・オフィス移転なら**QuickService**

物件詳細はこちらから

 **0120-55-2620**

【受付時間】平日9:30~18:30

