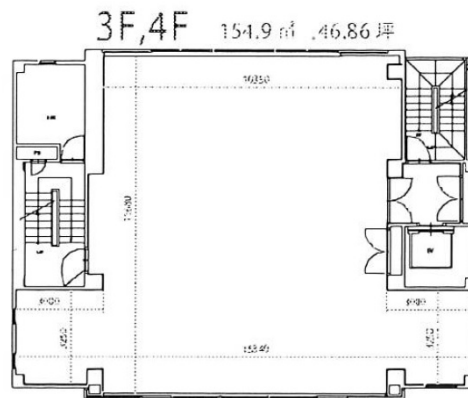


TOSABORI IVY(土佐堀アイビー) 3階46.86坪

大阪府大阪市西区土佐堀2-1-6



物件MAP



賃貸条件	
坪数	46.86坪
階数	3階
入居可能日	
ビル情報	
所在地	大阪府大阪市西区土佐堀2-1-6
最寄り駅	大阪メトロ四つ橋線 肥後橋駅 徒歩10分
エリア	肥後橋エリア
竣工	1988年5月
耐震	新耐震基準
階数	地上7階
用途	事務所
構造	S造
設備情報	
エレベーター	1基
空調	個別空調
OAフロア	
基準階天井高	
光ファイバー	有り
トイレ	男女別・室外
セキュリティ	有り
駐車場	無し

