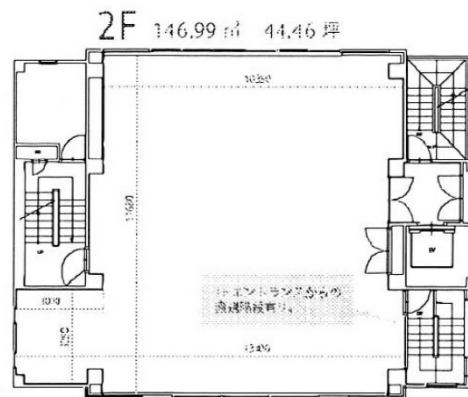


# TOSABORI IVY(土佐堀アイビー) 2階44.46坪

大阪府大阪市西区土佐堀2-1-6



## 物件MAP



| 賃貸条件   |                      |
|--------|----------------------|
| 坪数     | 44.46坪               |
| 階数     | 2階                   |
| 入居可能日  |                      |
| ビル情報   |                      |
| 所在地    | 大阪府大阪市西区土佐堀2-1-6     |
| 最寄り駅   | 大阪メトロ四つ橋線 肥後橋駅 徒歩10分 |
| エリア    | 肥後橋エリア               |
| 竣工     | 1988年5月              |
| 耐震     | 新耐震基準                |
| 階数     | 地上7階                 |
| 用途     | 事務所                  |
| 構造     | S造                   |
| 設備情報   |                      |
| エレベーター | 1基                   |
| 空調     | 個別空調                 |
| OAフロア  |                      |
| 基準階天井高 |                      |
| 光ファイバー | 有り                   |
| トイレ    | 男女別・室外               |
| セキュリティ | 有り                   |
| 駐車場    | 無し                   |