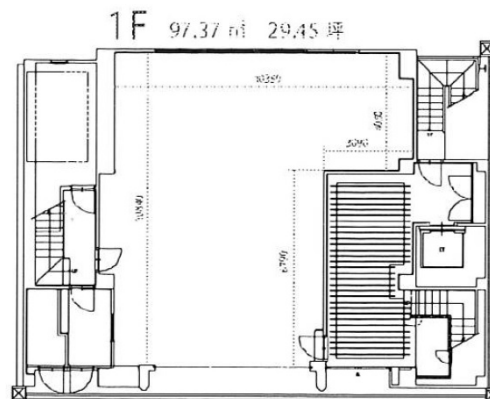


TOSABORI IVY(土佐堀アイビー) 1階29.45坪

大阪府大阪市西区土佐堀2-1-6



物件MAP



賃貸条件	
月額賃料	680,000円 (税別)
坪数	29.45坪
坪単価	23,090円 (税別)
共益費	賃料に含む
礼金	2ヶ月
敷金 (保証金)	相談
階数	1階
入居可能日	即日

ビル情報	
所在地	大阪府大阪市西区土佐堀2-1-6
最寄り駅	大阪メトロ四つ橋線 肥後橋駅 徒歩10分
エリア	肥後橋エリア
竣工	1988年5月
耐震	新耐震基準
階数	地上7階
用途	事務所/店舗
構造	S造

設備情報	
エレベーター	1基
空調	個別空調
OAフロア	
基準階天井高	
光ファイバー	有り
トイレ	男女別・室外
セキュリティ	有り
駐車場	無し



TOSABORI IVY(土佐堀アイビー) 1階29.45坪 大阪府大阪市西区土佐堀2-1-6

肥後橋エリア (ビルID: 0053908) の賃貸オフィス

貸事務所・レンタルオフィス・オフィス移転なら**QuickService**

物件詳細はこちらから

 **0120-55-2620**

【受付時間】平日9:30~18:30

