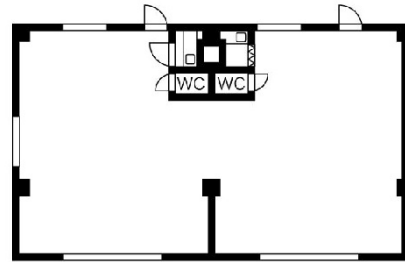


丸の内服部ビル 2階36坪

愛知県名古屋市中区丸の内2-9-14



物件MAP



賃貸条件	
月額賃料	288,000円（税別）
坪数	36坪
坪単価	8,000円（税別）
共益費	10,000円
礼金	無し
敷金（保証金）	10ヶ月
階数	2階（205）
入居可能日	即日

ビル情報	
所在地	愛知県名古屋市中区丸の内2-9-14
最寄り駅	名古屋市営地下鉄桜通線 丸の内駅 徒歩2分 名古屋市営地下鉄鶴舞線 丸の内駅 徒歩2分 名古屋市営地下鉄東山線 伏見駅 徒歩11分 名古屋市営地下鉄鶴舞線 伏見駅 徒歩11分 名古屋市営地下鉄名城線 久屋大通駅 徒歩13分
エリア	丸の内・久屋大通エリア
竣工	1978年4月
耐震	旧耐震基準
階数	地上4階
用途	事務所
構造	RC造

設備情報	
エレベーター	
空調	個別空調
OAフロア	
基準階天井高	
光ファイバー	
トイレ	男女別・室外
セキュリティ	調査中
駐車場	無し



事務所移転の簡単検索サイト

Quick Service

クイックサービス

丸の内服部ビル 2階36坪 愛知県名古屋市中区丸の内2-9-14

丸の内・久屋大通エリア（ビルID：0053878）の賃貸オフィス

貸事務所・レンタルオフィス・オフィス移転ならQuickService

物件詳細はこちらから

0120-55-2620

【受付時間】平日9:30~18:30

