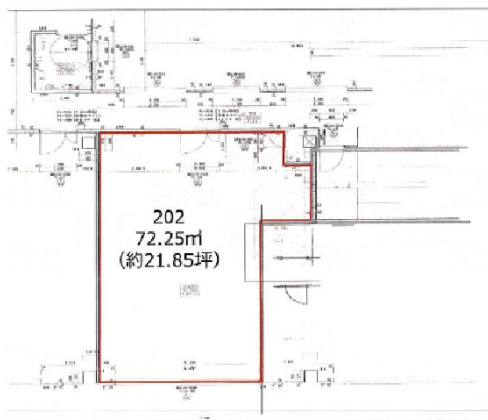


ケープヒルズ阪神西宮 2階21.87坪

兵庫県西宮市今在家町1-8



物件MAP



| 賃貸条件 | |
|----------|---------------|
| 月額賃料 | 218,700円 (税別) |
| 坪数 | 21.87坪 |
| 坪単価 | 10,000円 (税別) |
| 共益費 | 65,610円 |
| 礼金 | 2ヶ月 |
| 敷金 (保証金) | 6ヶ月 |
| 階数 | 2階 (202) |
| 入居可能日 | |

| ビル情報 | |
|------|------------------------------------|
| 所在地 | 兵庫県西宮市今在家町1-8 |
| 最寄り駅 | 阪神本線 西宮駅 徒歩1分 JR東海道本線 西宮駅 徒歩12分 |
| エリア | その他兵庫 |
| 竣工 | 2020年4月 |
| 耐震 | 新耐震基準 |
| 階数 | 地上6階 地下1階 |
| 用途 | 事務所/店舗 |
| 構造 | S造 |

| 設備情報 | |
|--------|--------|
| エレベーター | 1基 |
| 空調 | 個別空調 |
| OAフロア | OAフロア |
| 基準階天井高 | |
| 光ファイバー | 有り |
| トイレ | 男女別・室外 |
| セキュリティ | 有り |
| 駐車場 | 有り |



事務所移転の簡単検索サイト ケープヒルズ阪神西宮 2階21.87坪 兵庫県西宮市今在家町1-8

その他兵庫 (ビルID: 0053857) の賃貸オフィス

貸事務所・レンタルオフィス・オフィス移転ならQuickService

物件詳細はこちらから

 0120-55-2620

【受付時間】平日9:30~18:30

