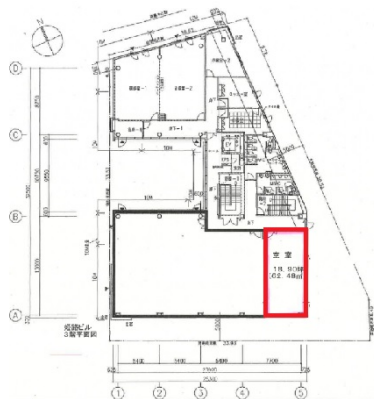


太陽生命姫路ビル 3階18.9坪

兵庫県姫路市北条432-14



物件MAP



賃貸条件	
坪数	18.9坪
階数	3階
入居可能日	

ビル情報	
所在地	兵庫県姫路市北条432-14
最寄り駅	JR播但線 姫路駅 徒歩8分 JR山陽本線 姫路駅 徒歩8分 JR山陽本線(神戸線) 姫路駅 徒歩12分 JR姫新線 姫路駅 徒歩10分 山陽電鉄本線 山陽姫路駅 徒歩14分
エリア	その他兵庫
竣工	2007年11月
耐震	
階数	地上階
用途	事務所
構造	

設備情報	
エレベーター	
空調	個別空調
OAフロア	
基準階天井高	
光ファイバー	
トイレ	
セキュリティ	有り
駐車場	有り



事務所移転の簡単検索サイト

Quick Service

クイックサービス

太陽生命姫路ビル 3階18.9坪 兵庫県姫路市北条432-14

その他兵庫 (ビルID: 0053848) の賃貸オフィス

貸事務所・レンタルオフィス・オフィス移転ならQuickService

物件詳細はこちらから



0120-55-2620

【受付時間】平日9:30~18:30

