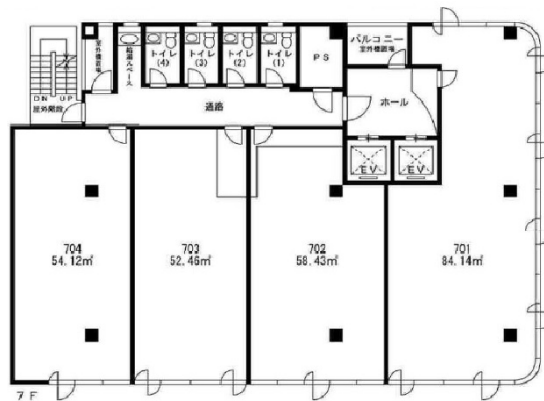


阪神ONOビル 7階25.44坪

兵庫県尼崎市神田中通2-27-47



物件MAP



賃貸条件	
月額賃料	306,000円 (税別)
坪数	25.44坪
坪単価	12,028円 (税別)
共益費	25,500円
礼金	無し
敷金 (保証金)	1500000円
階数	7階 (701)
入居可能日	即日

ビル情報	
所在地	兵庫県尼崎市神田中通2-27-47
最寄り駅	阪神本線 尼崎駅 徒歩2分
エリア	その他兵庫
竣工	1993年10月
耐震	新耐震基準
階数	地上9階
用途	事務所/店舗
構造	S造

設備情報	
エレベーター	2基
空調	個別空調
OAフロア	タイルカーペット
基準階天井高	
光ファイバー	調査中
トイレ	男女別・室内
セキュリティ	調査中
駐車場	無し