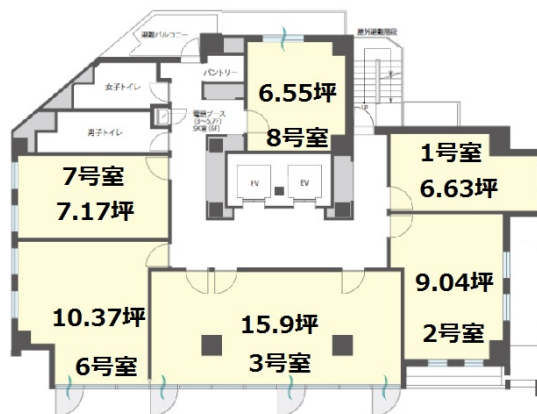


# H10渋谷神南 3階7.17坪

東京都渋谷区神南1-5-6



## 物件MAP



賃貸条件	
月額賃料	相談
坪数	7.17坪
坪単価	相談
共益費	相談
礼金	無し
敷金（保証金）	相談
階数	3階（307（8名用））
入居可能日	即日
ビル情報	
所在地	東京都渋谷区神南1-5-6
最寄り駅	JR埼京線 渋谷駅 徒歩9分 JR山手線 渋谷駅 徒歩9分 京王井の頭線 渋谷駅 徒歩9分 東京メトロ副都心線 明治神宮前駅 徒歩10分 東京メトロ千代田線 明治神宮前駅 徒歩10分
エリア	渋谷エリア
竣工	2020年8月
耐震	
階数	地上10階
用途	レンタルオフィス
構造	
設備情報	
エレベーター	2基
空調	
OAフロア	OAフロア
基準階天井高	
光ファイバー	有り
トイレ	男女別・室外
セキュリティ	有り
駐車場	無し