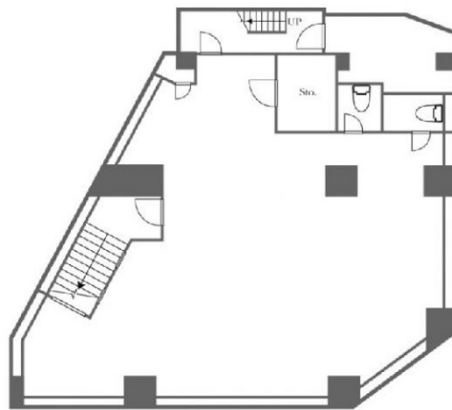


# アリスバニービル 地下1階28.69坪

東京都渋谷区千駄ヶ谷3-53-3



## 物件MAP



賃貸条件	
月額賃料	573,800円（税別）
坪数	28.69坪
坪単価	20,000円（税別）
共益費	無し
礼金	無し
敷金（保証金）	12ヶ月
階数	B1階
入居可能日	即日

ビル情報	
所在地	東京都渋谷区千駄ヶ谷3-53-3
最寄り駅	JR山手線 原宿駅 徒歩6分 東京メトロ千代田線 明治神宮前駅 徒歩8分
エリア	原宿・代々木・初台エリア
竣工	1991年6月
耐震	新耐震基準
階数	地上7階 地下1階
用途	事務所/店舗
構造	RC造

設備情報	
エレベーター	1基
空調	個別空調
OAフロア	その他
基準階天井高	
光ファイバー	有り
トイレ	男女別・室内
セキュリティ	有り
駐車場	無し