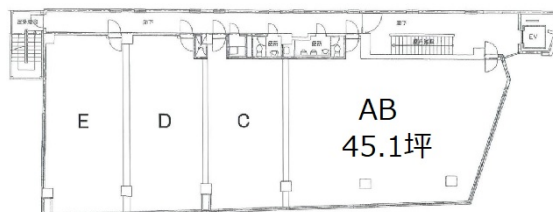


林ビル 4階45.1坪

千葉県浦安市当代島1-1-23



物件MAP



賃貸条件	
月額賃料	541,200円 (税別)
坪数	45.1坪
坪単価	12,000円 (税別)
共益費	90,200円
礼金	無し
敷金 (保証金)	6ヶ月
階数	4階 (A・B)
入居可能日	即日

ビル情報	
所在地	千葉県浦安市当代島1-1-23
最寄り駅	東京メトロ東西線 浦安駅 徒歩1分
エリア	浦安・幕張エリア
竣工	1984年6月
耐震	新耐震基準
階数	地上6階
用途	事務所/店舗
構造	SRC造

設備情報	
エレベーター	1基
空調	個別空調
OAフロア	その他
基準階天井高	
光ファイバー	有り
トイレ	男女別・室外
セキュリティ	無し
駐車場	無し