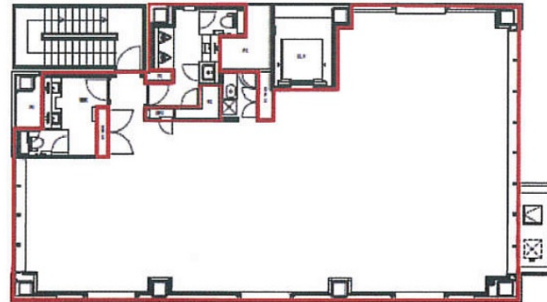


AMANO芝公園ビル 2階46.76坪

東京都港区芝公園1-2-8



物件MAP



賃貸条件	
坪数	46.76坪
階数	2階
入居可能日	
ビル情報	
所在地	東京都港区芝公園1-2-8
最寄り駅	都営三田線 御成門駅 徒歩3分 都営浅草線 大門駅 徒歩6分 都営大江戸線 大門駅 徒歩6分 JR山手線 浜松町駅 徒歩10分
エリア	新橋・虎ノ門・浜松町エリア
竣工	2021年2月
耐震	新耐震基準
階数	地上8階
用途	事務所
構造	S造
設備情報	
エレベーター	1基
空調	個別空調
OAフロア	OAフロア
基準階天井高	
光ファイバー	有り
トイレ	男女別・室内
セキュリティ	有り
駐車場	無し



事務所移転の簡単検索サイト

Quick Service

クイックサービス

AMANO芝公園ビル 2階46.76坪 東京都港区芝公園1-2-8

新橋・虎ノ門・浜松町エリア (ビルID: 0053754) の賃貸オフィス

貸事務所・レンタルオフィス・オフィス移転ならQuickService

物件詳細はこちらから

0120-55-2620

【受付時間】平日9:30~18:30

