

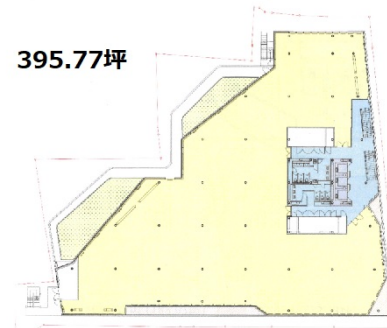
Terraza Harajuku (旧：(仮称) 神宮前2丁目プロジェクト)

東京都渋谷区神宮前2-31-11



3F

■=1,308.36㎡ (395.77坪) ■=47.26㎡ (14.29坪)



物件MAP



賃貸条件	
月額賃料	相談
坪数	396.19坪
坪単価	相談
共益費	賃料に含む
礼金	無し
敷金 (保証金)	12ヶ月
階数	3階
入居可能日	即日

ビル情報	
所在地	東京都渋谷区神宮前2-31-11
最寄り駅	東京メトロ千代田線 明治神宮前駅 徒歩8分 JR山手線 原宿駅 徒歩11分 東京メトロ銀座線 外苑前駅 徒歩11分
エリア	原宿・代々木・初台エリア
竣工	2022年12月
耐震	新耐震基準
階数	地上6階 地下1階
用途	事務所
構造	S造、一部RC造

設備情報	
エレベーター	3基
空調	個別空調
OAフロア	OAフロア
基準階天井高	3,000mm
光ファイバー	有り
トイレ	男女別・室外
セキュリティ	有り
駐車場	有り