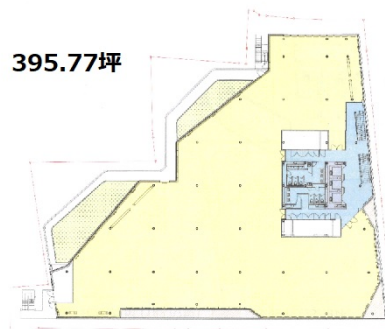


# Terraza Harajuku (旧：(仮称) 神宮前2丁目プロジェクト) ト) 3階396.19坪 東京都渋谷区神宮前2-31-11



3F

■=1,308.36㎡(395.77坪) ■=47.26㎡(14.29坪)



395.77坪

物件MAP



| 賃貸条件    |   |
|---------|---|
| 月額賃料    | 相談  |
| 坪数      | 396.19坪   |
| 坪単価     | 相談  |
| 共益費     | 賃料に含む   |
| 礼金      | 無し  |
| 敷金(保証金) | 12ヶ月  |
| 階数      | 3階  |
| 入居可能日   | 即日  |
| ビル情報    |   |
| 所在地     | 東京都渋谷区神宮前2-31-11  |
| 最寄り駅    | 東京メトロ千代田線 明治神宮前駅 徒歩8分<br>JR山手線 原宿駅 徒歩11分<br>東京メトロ銀座線 外苑前駅 徒歩11分 |
| エリア     | 原宿・代々木・初台エリア  |
| 竣工      | 2022年12月  |
| 耐震      | 新耐震基準   |
| 階数      | 地上6階 地下1階   |
| 用途      | 事務所   |
| 構造      | S造、一部RC造  |
| 設備情報    |   |
| エレベーター  | 3基  |
| 空調      | 個別空調  |
| OAフロア   | OAフロア   |
| 基準階天井高  | 3,000mm   |
| 光ファイバー  | 有り  |
| トイレ     | 男女別・室外  |
| セキュリティ  | 有り  |
| 駐車場     | 有り  |



事務所移転の簡単検索サイト **Terraza Harajuku** (旧：(仮称) 神宮前2丁目プロジェクト) **3階396.19坪** 東京都渋谷区神宮前2-31-11 物件詳細はこちらから

**3階396.19坪**

東京都渋谷区神宮前2-31-11 物件詳細はこちらから



Quick Service 原宿・代々木・初台エリア (ビルID: 0053730) の賃貸オフィス

クイックサービス 貸事務所・レンタルオフィス・オフィス移転なら QuickService

**0120-55-2620**

【受付時間】平日9:30~18:30