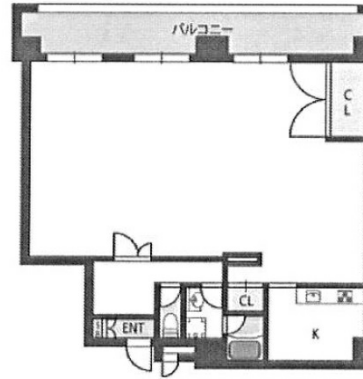


# スタシオン鳴 2階33.5坪

大阪府大阪市平野区长吉長原3-16-10



物件MAP



賃貸条件	
月額賃料	201,000円 (税別)
坪数	33.5坪
坪単価	6,000円 (税別)
共益費	賃料に含む
礼金	1ヶ月
敷金 (保証金)	1ヶ月
階数	2階 (202)
入居可能日	即日

ビル情報	
所在地	大阪府大阪市平野区长吉長原3-16-10
最寄り駅	大阪メトロ谷町線 長原駅 徒歩1分
エリア	その他大阪
竣工	1994年4月
耐震	
階数	地上9階
用途	店舗
構造	RC造

設備情報	
エレベーター	
空調	
OAフロア	
基準階天井高	
光ファイバー	
トイレ	男女共用・室内
セキュリティ	
駐車場	無し