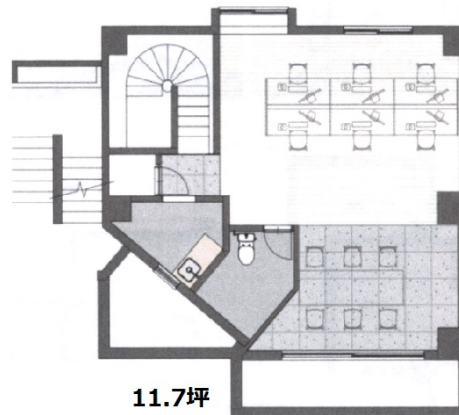


GOODOFFICE六本木 3階11.7坪

東京都港区六本木7-3-24



物件MAP



賃貸条件	
月額賃料	230,000円 (税別)
坪数	11.7坪
坪単価	19,658円 (税別)
共益費	34,940円
礼金	無し
敷金 (保証金)	1ヶ月
階数	3階 (B2)
入居可能日	即日

ビル情報	
所在地	東京都港区六本木7-3-24
最寄り駅	東京メトロ千代田線 乃木坂駅 徒歩5分 東京メトロ日比谷線 六本木駅 徒歩6分 都営大江戸線 六本木駅 徒歩6分
エリア	赤坂・青山・六本木エリア
竣工	1977年1月
耐震	旧耐震基準
階数	地上3階 地下1階
用途	事務所/レンタルオフィス
構造	SRC造

設備情報	
エレベーター	
空調	個別空調
OAフロア	
基準階天井高	
光ファイバー	調査中
トイレ	男女共用・室内
セキュリティ	
駐車場	



事務所移転の簡単検索サイト

GOODOFFICE六本木 3階11.7坪 東京都港区六本木7-3-24

赤坂・青山・六本木エリア (ビルID: 0053695) の賃貸オフィス

貸事務所・レンタルオフィス・オフィス移転なら**QuickService**

物件詳細はこちらから

 **0120-55-2620**

【受付時間】平日9:30~18:30

