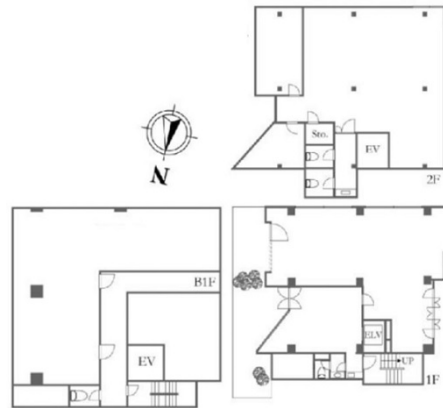


レインボービル 地下1階88.61坪

東京都渋谷区神宮前1-9-11



物件MAP



賃貸条件	
月額賃料	1,895,850円 (税別)
坪数	88.61坪
坪単価	21,395円 (税別)
共益費	151,250円
礼金	2ヶ月
敷金 (保証金)	4ヶ月
階数	B1階 (B1-2Fセット)
入居可能日	即日

ビル情報	
所在地	東京都渋谷区神宮前1-9-11
最寄り駅	東京メトロ千代田線 明治神宮前駅 徒歩3分 JR山手線 原宿駅 徒歩5分
エリア	原宿・代々木・初台エリア
竣工	1984年12月
耐震	新耐震基準
階数	地上3階 地下1階
用途	事務所/店舗
構造	SRC造

設備情報	
エレベーター	1基
空調	
OAフロア	
基準階天井高	
光ファイバー	調査中
トイレ	調査中
セキュリティ	調査中
駐車場	無し



事務所移転の簡単検索サイト

Quick Service

クイックサービス

レインボービル 地下1階88.61坪 東京都渋谷区神宮前1-9-11

原宿・代々木・初台エリア (ビルID: 0053691) の賃貸オフィス

貸事務所・レンタルオフィス・オフィス移転ならQuickService

物件詳細はこちらから



0120-55-2620

【受付時間】平日9:30~18:30

