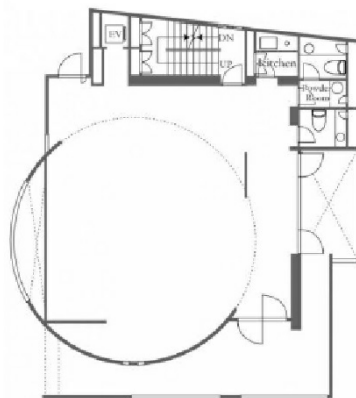


プラザF3ビル 2階28.49坪

東京都渋谷区神宮前2-21-14



物件MAP



賃貸条件	
月額賃料	455,840円（税別）
坪数	28.49坪
坪単価	16,000円（税別）
共益費	賃料に含む
礼金	1ヶ月
敷金（保証金）	10ヶ月
階数	2階
入居可能日	即日

ビル情報	
所在地	東京都渋谷区神宮前2-21-14
最寄り駅	東京メトロ副都心線 北参道駅 徒歩9分 都営大江戸線 国立競技場駅 徒歩10分 JR中央・総武線 千駄ヶ谷駅 徒歩11分
エリア	原宿・代々木・初台エリア
竣工	1989年11月
耐震	新耐震基準
階数	地上4階 地下1階
用途	事務所
構造	RC造

設備情報	
エレベーター	
空調	個別空調
OAフロア	
基準階天井高	
光ファイバー	有り
トイレ	男女別・室内
セキュリティ	有り
駐車場	無し



事務所移転の簡単検索サイト

Quick Service

クイックサービス

プラザF3ビル 2階28.49坪 東京都渋谷区神宮前2-21-14

原宿・代々木・初台エリア（ビルID：0053680）の賃貸オフィス

貸事務所・レンタルオフィス・オフィス移転ならQuickService

物件詳細はこちらから



0120-55-2620

【受付時間】平日9:30~18:30

