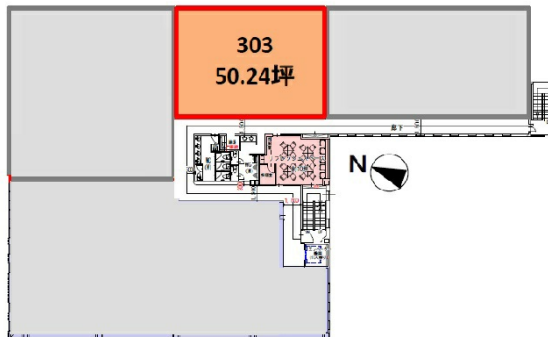
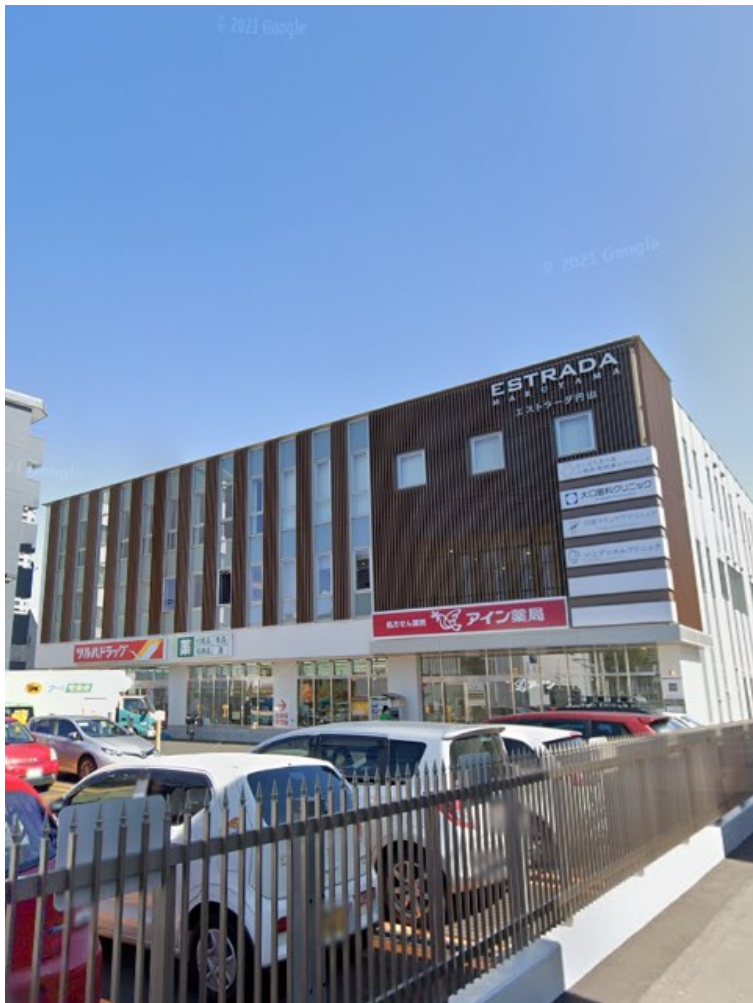


エストラダ円山 3階50.24坪

北海道札幌市中央区北二条西28-1-26



物件MAP



賃貸条件	
坪数	50.24坪
階数	3階 (303 (契約予定))
入居可能日	
ビル情報	
所在地	北海道札幌市中央区北二条西28-1-26
最寄り駅	札幌市営地下鉄東西線 西28丁目駅 徒歩3分
エリア	すすきの・豊水すすきの・その他(円山公園)エリア
竣工	2021年1月
耐震	新耐震基準
階数	地上3階
用途	事務所/店舗
構造	S造
設備情報	
エレベーター	1基
空調	個別空調
OAフロア	OAフロア
基準階天井高	2,700mm
光ファイバー	有り
トイレ	男女別・室外
セキュリティ	有り
駐車場	有り



エストラダ円山 3階50.24坪 北海道札幌市中央区北二条西28-1-26

すすきの・豊水すすきの・その他(円山公園)エリア(ビルID: 0053673)の賃貸オフィス

貸事務所・レンタルオフィス・オフィス移転ならQuickService

物件詳細はこちらから

 0120-55-2620

【受付時間】平日9:30~18:30

