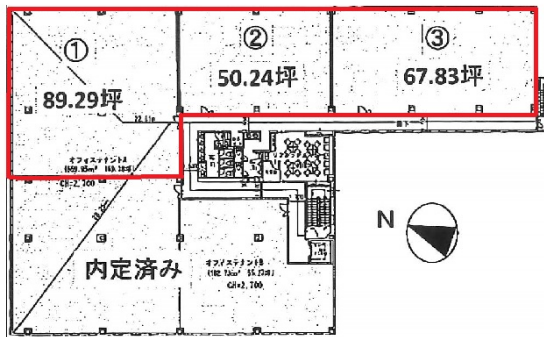
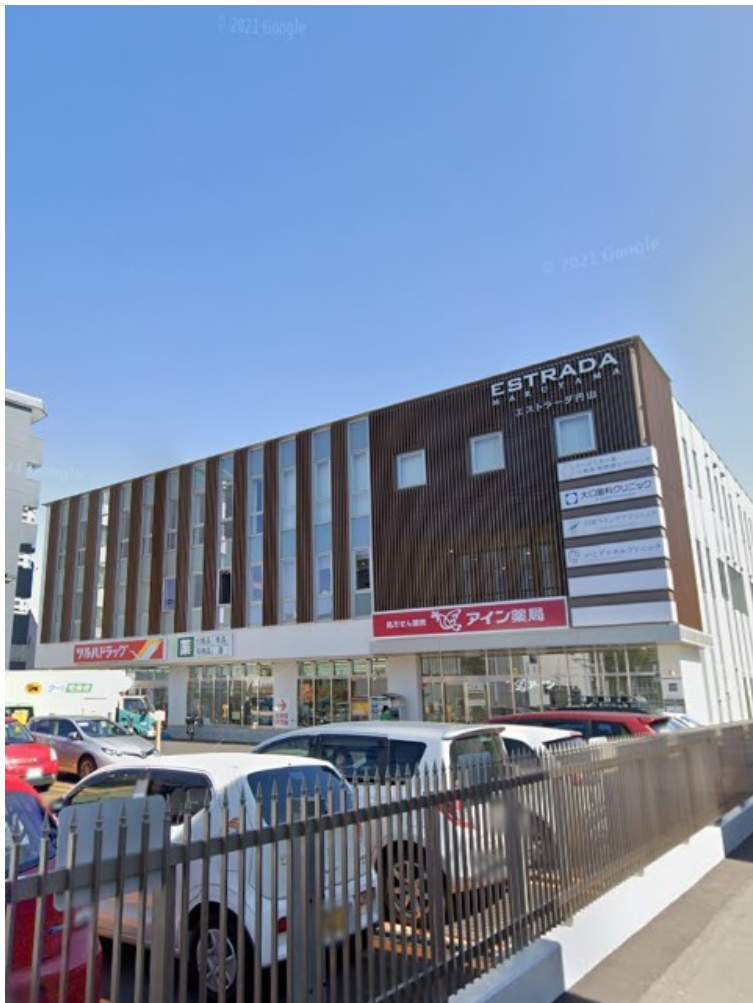


エストラダ円山 3階207.46坪

北海道札幌市中央区北二条西28-1-26



物件MAP



賃貸条件	
坪数	207.46坪
階数	3階 (302-304)
入居可能日	

ビル情報	
所在地	北海道札幌市中央区北二条西28-1-26
最寄り駅	札幌市営地下鉄東西線 西28丁目駅 徒歩3分
エリア	すすきの・豊水すすきの・その他(円山公園)エリア
竣工	2021年1月
耐震	新耐震基準
階数	地上3階
用途	事務所
構造	S造

設備情報	
エレベーター	1基
空調	個別空調
OAフロア	OAフロア
基準階天井高	2,700mm
光ファイバー	有り
トイレ	男女別・室外
セキュリティ	有り
駐車場	有り



事務所移転の簡単検索サイト

Quick Service

クイックサービス

エストラダ円山 3階207.46坪 北海道札幌市中央区北二条西28-1-26

すすきの・豊水すすきの・その他(円山公園)エリア(ビルID: 0053673)の賃貸オフィス

貸事務所・レンタルオフィス・オフィス移転なら**QuickService**

物件詳細はこちらから

 **0120-55-2620**

【受付時間】平日9:30~18:30

