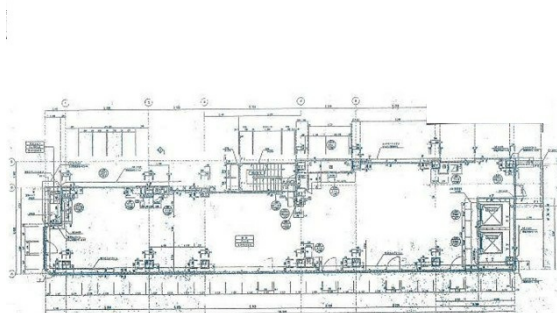


第3山商ビル i タワー 5階61.48坪

東京都千代田区飯田橋4-7-8



物件MAP



| 賃貸条件 | |
|--------|--------------------|
| 坪数 | 61.48坪 |
| 階数 | 5階 |
| 入居可能日 | |
| ビル情報 | |
| 所在地 | 東京都千代田区飯田橋4-7-8 |
| 最寄り駅 | JR中央・総武線 飯田橋駅 徒歩2分 |
| エリア | 飯田橋・水道橋・神保町エリア |
| 竣工 | 2002年5月 |
| 耐震 | 新耐震基準 |
| 階数 | 地上9階 地下1階 |
| 用途 | 店舗 |
| 構造 | S造 |
| 設備情報 | |
| エレベーター | 2基 |
| 空調 | |
| OAフロア | |
| 基準階天井高 | |
| 光ファイバー | |
| トイレ | |
| セキュリティ | |
| 駐車場 | |