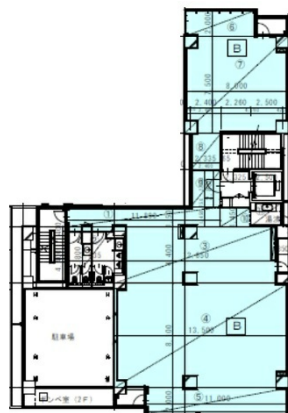


# 博多駅サウスビル 6階87.88坪

福岡県福岡市博多区博多駅南2-14-8



## 物件MAP



| 賃貸条件    |         |
|---------|---------|
| 月額賃料    | 相談      |
| 坪数      | 87.88坪  |
| 坪単価     | 相談      |
| 共益費     | 賃料に含む   |
| 礼金      | 無し      |
| 敷金（保証金） | 10ヶ月    |
| 階数      | 6階      |
| 入居可能日   | 2024年9月 |

| ビル情報 |  |
|------|--|
| 所在地  | 福岡県福岡市博多区博多駅南2-14-8  |
| 最寄り駅 | 福岡市営地下鉄空港線 博多駅 徒歩13分<br>JR鹿児島本線 博多駅 徒歩13分<br>福岡市営地下鉄空港線 東比恵駅 徒歩16分 |
| エリア  | 博多駅東エリア  |
| 竣工   | 2021年11月   |
| 耐震   | 新耐震基準  |
| 階数   | 地上9階   |
| 用途   | 事務所  |
| 構造   | S造   |

| 設備情報   |         |
|--------|---------|
| エレベーター | 1基      |
| 空調     | 個別空調    |
| OAフロア  | OAフロア   |
| 基準階天井高 | 2,700mm |
| 光ファイバー | 有り      |
| トイレ    | 男女別・室外  |
| セキュリティ | 有り      |
| 駐車場    | 有り      |



博多駅サウスビル 6階87.88坪 福岡県福岡市博多区博多駅南2-14-8

博多駅東エリア（ビルID：0053642）の賃貸オフィス

貸事務所・レンタルオフィス・オフィス移転ならQuickService

物件詳細はこちらから

 0120-55-2620

【受付時間】平日9:30~18:30

